

Journée Annuelle Réseau Santé Précarité 2025

Table ronde 2 : “Analyse comparative de 4 Réseaux”

Animé par :

Nicolas MARTINE, animateur du Réseau Santé Précarité Caen Couronne ,

Avec :

Charlotte Le Meter, coordinatrice du Réseau Santé Précarité de Rouen,

Laëtitia MENU, coordinatrice du Réseau Santé Précarité d'Evreux,

Christelle LEMAIRE, coordinatrice du Réseau Santé Solioarité de Lille,

Antonin BRAVET, Coordinateur DATASAM Réseau Louis Guilloux à Rennes

Restitution AUDIO



Durée : 50 minutes



2ème table ronde :

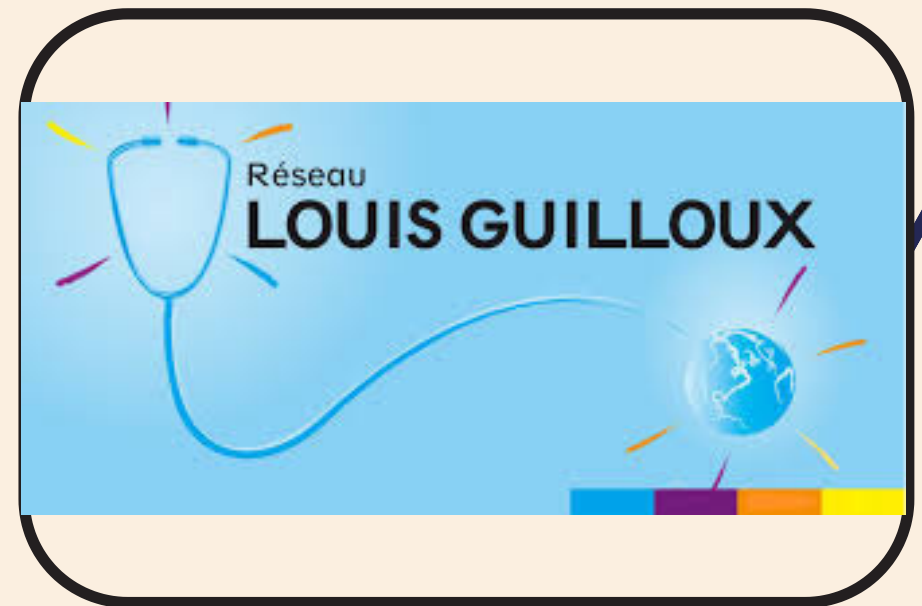
Analyse comparative de 4 Réseaux Santé Précarité :

Rouen, Evreux, Lille, et Rennes

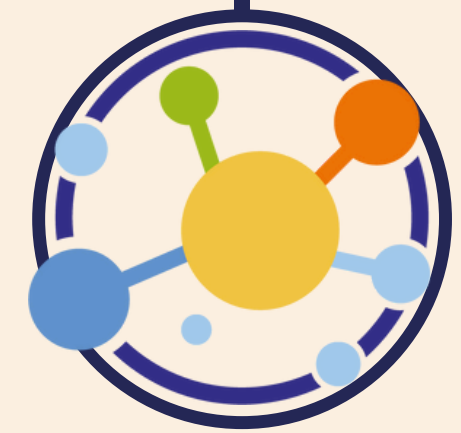


L'ABRI
l'humain au cœur de toutes nos actions

Faire réseau entre réseaux



Réseau santé solidarité
Lille métropole



Réseau Santé Précarité
CAEN COURONNE



Historique :

2016 via le Contrat Local de Santé de la Ville de Rouen.



Besoins constatés :



Besoin de temps de rencontre pour :

- Partage de ressources
- Echanges sur l'accès à la prévention et aux soins des personnes les plus impactées par les inégalités

Territoire couvert :

Métropole Rouen : 71 communes



Financeurs :



Porté par :



Un comité de pilotage (financeurs) et un comité technique (partenaires du RSP)

1 ETP de coordination + soutien du directeur du pôle santé

Structures partenaires

Environ 80 : associations, collectivités, centres hospitaliers, institutions



Réseau Santé Précarité d'Evreux



Historique :

2021 : signature de l'accord AMI,
2023 : constitution du réseau
2024 : animation du PRAPS

Territoire couvert :

Département de L'Eure



Porté par :



L'ABRI

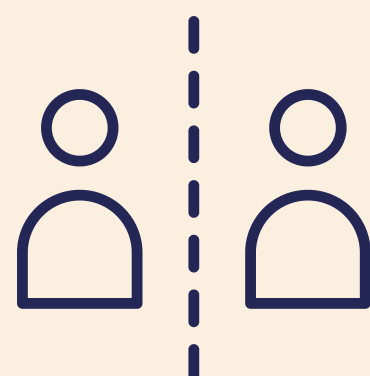
l'humain au cœur de toutes nos actions

1 ETP de coordination

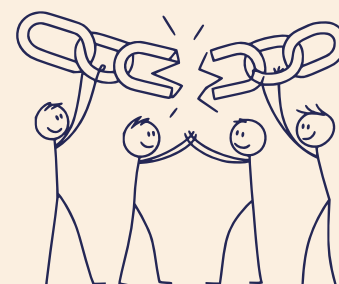
Besoins constatés :



Améliorer l'accès aux
soins des publics en
situations de précarité



Décloisonner les secteurs
sanitaire, social et médico-
social



Financeur :



Structures partenaires :

24 associations ou institutions
signataires de la charte du réseau



10 du social

9 du médico-social

5 du sanitaire



Réseau santé solidarité

Lille métropole



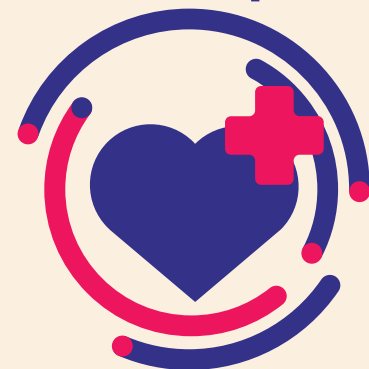
Historique :

2005 : création sur l'agglomération de Lille
2020 : extension à l'arrondissement de Lille (=territoire du Samu social)



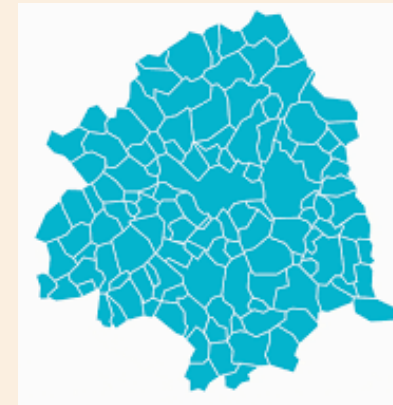
Besoins constatés :

Valoriser et développer la coopération émergente entre établissements de santé et acteurs de l'AHJ pour **l'accès aux soins et aux droits des personnes précaires**



Territoire couvert :

Arrondissement de Lille



Financeur :



Porté par :

8 membres fondateurs
6 membres associés
14 parties prenantes du COPIL

Dispositif d'Appui Technique Pour l'Accès aux Soins et à l'accompagnement des Migrants (DATASAM)



Historique :

Création en 2015



Besoins constatés :

“Coordonner et outiller les professionnels accompagnant les personnes migrantes dans leur parcours de santé en Bretagne



Promouvoir des soins de qualité et accessibles à tous les migrants”

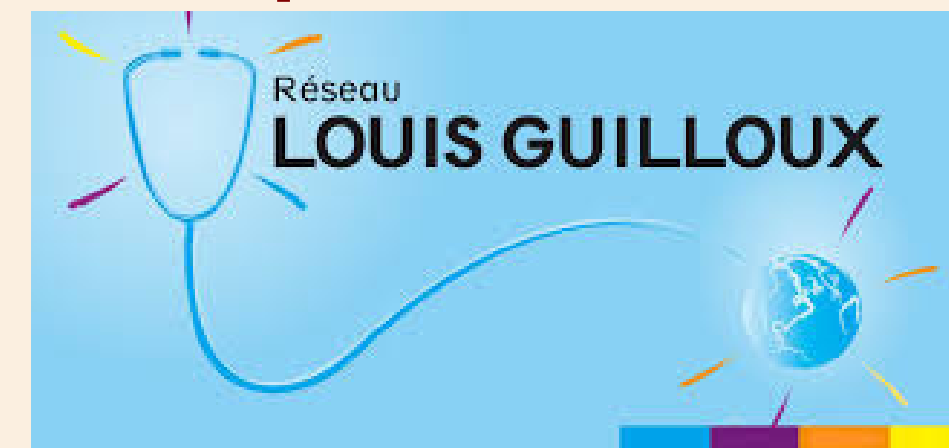
Territoire couvert :



Financier :



Porté par :





Modalités d'interconnaissance

Interconnaissance, enjeu majeur du RSP

Les actions ciblées « interconnaissance » :

Tribune Santé, le temps d'information à destination des professionnels

← Programme d'interconnaissance du Réseau Santé Précarité

Les actions favorisant l'interconnaissance :

Liste de diffusion, sessions de sensibilisation, groupes de travail inter-professionnels.

La participation aux instances locales :

Comités techniques, comités de pilotage, groupes de travail des partenaires, mise en lien des acteurs pertinents.

La sollicitation des professionnels de santé :

Rencontre des MSP et CPTS locales, des centres hospitaliers, participation à leurs instances.

Sommaire

Mardi 18 mars 2025 CCAS de ROUEN	5
Mardi 18 mars 2025 CCAS de ROUEN	6
Mercredi 19 mars 2025 CCAS de ROUEN	7
Lundi 31 mars Inseraction	8
Mardi 1er avril 2025 La Clé	9
Jeudi 24 avril 2025 ONM Territoire de Rouen	10
Lundi 28 avril 2025 CCAS de ROUEN	11
Lundi 5 mai 2025 PLANETH Patient – Plateforme Normande d'éducation thérapeutique	12
Mercredi 14 mai 2025 Grdr Migration-Citoyenneté-Développement	13
Jeudi 15 mai La Case Départ	14
Mardi 20 mai 2025 PASS CHU de ROUEN	15
Mardi 3 juin 2025 DAC YREN	16
Vendredi 6 juin 2025 Fondation Armée du Salut - résidence Charles PEAN	17
Vendredi 13 juin 2025 Carrefour des Solidarités	18
Lundi 16 juin 2025 IRSA- « Institut Inter régional pour la Santé »	19
Mardi 17 juin 2025 PASS CHU de ROUEN	20
Jeudi 19 juin 2025 France Terre d'Asile	21
Vendredi 20 juin 2025 Médecins du Monde - délégation Normandie - Rouen	22



Carrefour des Solidarités

Présentation de EPHETA

Déroulé

Exposition photos
Présentation du service
Visite de la structure

Les missions

EPHETA est un dispositif de veille sociale existant depuis avril 1989. Né de la réflexion du Secours Catholique et du S.A.I.S, il répond aux besoins des personnes sans domicile fixe et vise à limiter les risques auxquels elles sont exposées.

Pionnier sur l'agglomération rouennaise, EPHETA complète les solutions d'hébergement de nuit en offrant un accueil inconditionnel aux personnes en grande précarité, avec écoute, conseils et soutien. L'objectif est de favoriser leur insertion sociale et leur sortie de la rue, en lien avec les partenaires.

L'accueil de jour repose sur trois missions principales : accueillir et orienter, nourrir, et construire un parcours d'autonomie. Il propose sept prestations : accueil/ écoute/ diagnostic social, orientation, petit-déjeuner, accès à des douches et WC, machines à laver, accompagnement aux droits, domiciliation et activités collectives. EPHETA compte 729 domiciliés, dépassant les 400 autorisés, et a enregistré 19 881 passages en 2023.



Jeudi 26 juin 2025



14h-16h30



2h30



EPHETA
134 Avenue du 14 Juillet
76300 SOTTEVILLE-LES-ROUEN



Nombre de personnes : 15

Date limite inscription : 10 avril 2025

Contact

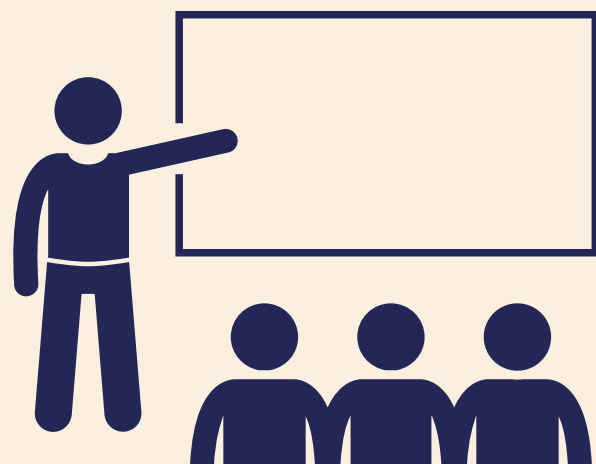
BAPTISTE Audrey - Cheffe de service
Tél. 06.12.17.08.88
a.baptiste@cds76.fr



L'ABRI

l'humain au cœur de toutes nos actions

Modalités d'interconnaissance :



- “Culture Santé” matinales trimestrielles, incluant une thématique, une présentation des ressources locales et un temps d'échanges.



- Dans les groupes de travail, un temps dédié spécifiquement à l'interconnaissance.



- Diffusion des supports avec les contacts des participants



- Mise en relation des partenaires selon les besoins exprimés.



- A venir un groupe de travail dédié à l'interconnaissance (2026)



Modalités d'interconnaissance :



- Rencontres mensuelles autour de parcours décrits comme complexes avec la présentation de dispositifs

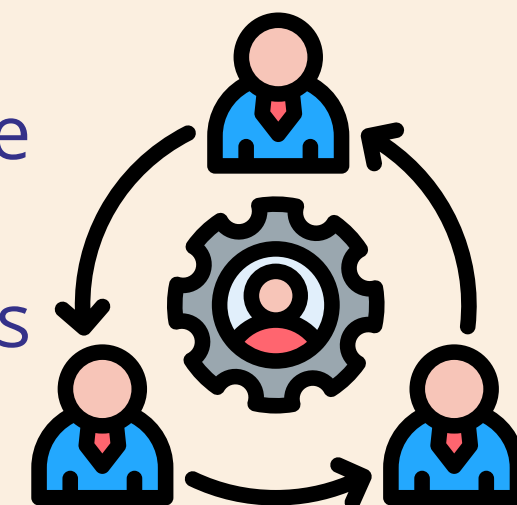


- Rencontres multilatérales à partir de dysfonctionnements remontés



Difficultés rencontrées :

- Mobilisation médicale et en particulier la médecine de ville
- Se coordonner avec les autres animations / coordinations territoriales (PTSM, DAC, ect)





Un colloque bisannuel

**9^{ÈME} JOURNÉE
RÉGIONALE**
RÉSEAU LOUIS GUILLOUX

LA PRISE EN SOINS DES PATIENT.E.S EXILÉ.E.S :
UNE " EXPERTISE " ... À GÉNÉRALISER ?

23 MAI 2024
CENTRE CULTUREL LE TRIANGLE **RENNES**
JOURNÉE GRATUITE - SUR INSCRIPTION

ars
Région Bretagne
Région Pays de la Loire

RENSEIGNEMENTS
ET INSCRIPTIONS
PROJETS@RLG35.ORG

Médecins référents en région





Groupes de travail et actions :

Groupes de travail :

Les groupes de travail passés :

- Réduction des Risques
- Parcours résidentiel des personnes prématurément vieillissantes
- Précarité menstruelle
- Accès aux soins pour tous

Les groupes de travail actuels :

- Programme d'interconnaissance
- Médiation interculturelle
- Sensibilisation des professionnels de santé

Ressources

- Sessions de sensibilisation
- Formations
- Mise à disposition d'ISM Interprétariat
- Tribune Santé
- Création du site internet du RSP
- Journées événementielles
- Diffusion régulière de ressources et actualités du territoire
- Orientations des partenaires sur sollicitation



Méthodes et outils

- Recueil de données (questionnaires, focus-groupes)
- Sensibilisation (sessions régulières, journées événementielles)
- Valorisation des ressources existantes
- Expérimentation de dispositifs innovants



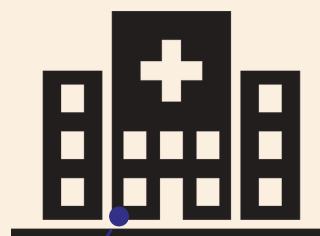


L'ABRI

l'humain au cœur de toutes nos actions

Thématiques des groupes de travail :

- Transition dans les parcours d'hébergement et continuité des soins



- Identification et évaluation des compétences en santé des publics

- Bilan de prévention (janvier 2026)



- Ateliers santé des femmes en quartiers prioritaires

Actions et ressources :

- Journées thématiques : Santé sexuelle à destination des professionnels.



Refus de soins et les aides

- Diffusion annuelle d'une infographie
- Relais ciblé de supports tout au long de l'année par mail.



Groupes de travail et actions :



- **Maternité**



- **Aller-vers :**

- **Migrations / Violence**



- **LHSS / LAM**

Ressources et formations :

- Le Diplôme Universitaire Santé Précarité



- Des formations flash




- Une newsletter et des relais d'informations réguliers par mailing

- Un site internet

- Un appui infirmier au parcours de soins complexes





PROCÉDURE D.I.S "DEMANDE INTERPRÉTARIAT EN SANTÉ"

Besoin de faire appel à un interprète pour une consultation médicale chez un professionnel de santé libéral ?

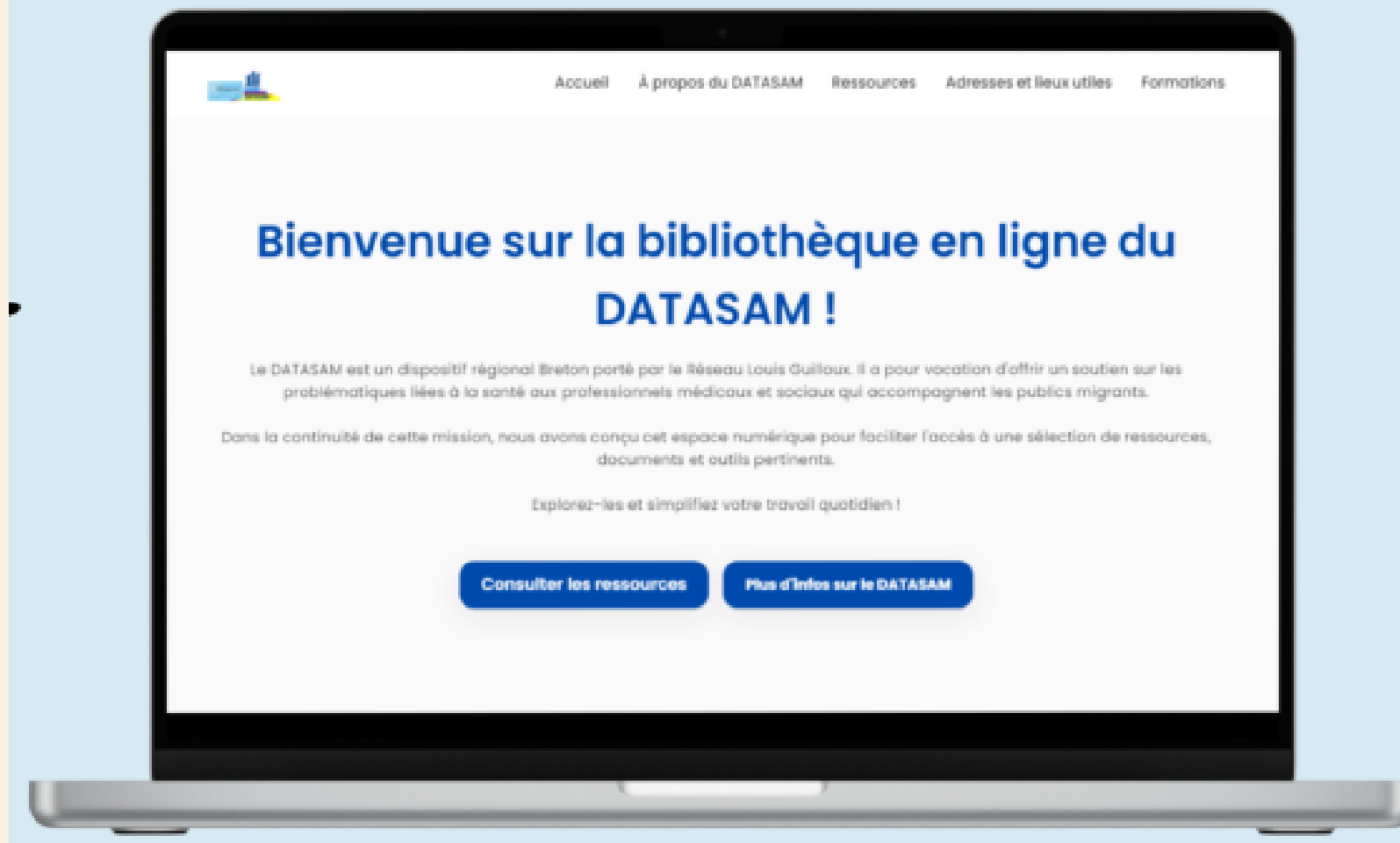
*Le Réseau Louis Guilloux via le DATASAM propose de mettre **GRATUITEMENT** à votre disposition un interprète professionnel pour la consultation!*

Appeler le secrétariat du pôle Interprétariat:
02.99.32.91.57
 OU
Envoyer un mail (minimum 72h) à l'avance à
interpretariat@rlg35.org
Merci de mentionner:

- Votre **nom, fonction** et **numéro de téléphone**
- Le **nom, le prénom, la date de naissance, le sexe, la langue** et le **pays d'origine** du bénéficiaire
- La **date** et l'**heure** souhaitées, la **durée** prévue du rdv


Infos et liste des langues disponibles: <https://rlg35.org/interpretariat/>

Actions et ressources :



Programme modules "Migration-Santé" 2025

En visio de 12h45 à 13h45

Pour vous inscrire :
 • Remplissez le questionnaire disponible sur ce lien : <https://urir.me/yw8Wak> ou via le QR code 
 • Vous recevrez le lien de connexion 48h avant le module

1. L'exil : contexte global et offre de soins en Bretagne 28 Janvier A. Brovet - Coorde RLG	2. Droits de santé des étrangers en France : principes théoriques 06 Février N. Rodriguez - AS RLG	3. La consultation médicale du primo-arrivant 27 Février Dr S.L'Échevard - ADALÉA et Dr M. Besselière PASS - CHBA	4. Droit au séjour des étrangers malades : en pratique (ANEF et autres procédures) 13 mars C. Rebouard - Juriste COMEDE
5. Clinique transculturelle et relation de soins 20 mars S. Perran - Cadre santé EPSM Harbihan	6. La prise en charge des hépatites virales chroniques chez les patient.es migrant.es 27 mars Dr C. Jézéquel - CHU Rennes	7. Accompagner les personnes exilées dans l'attente d'un suivi psy 03 avril M. Sierra - Psychologue RLG	8. Médiation en santé : définition et contexte régional 26 avril B. Bolcon-Piatkowski et E. Tsela - Médiatrices en santé
9. Certificats médicaux pour patient.es en situation d'exil 05 Juin Dr G. Delabre - RLG	10. Aborder les questions de santé sexuelle auprès des femmes exilées 12 Juin A.d'Almeida - SF AMISEP	11. Accueil et orientation des publics exilés LGBTI+ 19 Juin A. Le Mée - ISKIS	12. Stress post traumatique des patient.es migrant.es 11 Septembre Dr L. Piedvent - GHIS
13. Aborder les violences sexistes et sexuelles en consultation 18 Septembre M. Desjardins - SF Maison des femmes CHU Rennes	14. Addictologie dans le contexte de l'exil 25 Septembre Dr C. Breuilly Leveau - CH Cornouaille	15. Le recours à l'interprétariat pour les professionnels de santé 02 Octobre O. Vats - Pôle interprétariat RLG	16. Structures d'accueil et d'hébergement en Bretagne 16 Octobre EMSP - RLG
17. Diagnostic et traitements des IST chez les patient.es exilé.es 21 Octobre Dr F. Benaît - CHU Rennes	18. Situation épidémiologique du VIH en Bretagne, prévention et soins 13 Novembre Dr C. Arveux - COREVIH Bretagne	19. Préjugés et raccourcis médiatiques sur les sujets migratoires 20 Novembre T. Roche - Désinfo Migration	20. La prise en charge des mutilations sexuelles féminines 27 Novembre Dr R. M'bowang Seppah - CH Landerneau
21. La santé mentale chez les mineur.es exilé.es 04 Décembre Centre de santé mentale - RLG	Groupe d'Échange de Pratique volet "sociojuridique" : accès aux droits de santé, de la théorie à la pratique 15 mai et 06 novembre P. Gilais et N. Hanner - AS PASS	Groupe d'Échange de Pratique volet "médical" : santé mentale et somatique des patient.es exilé.es 26 Juin et 11 Décembre Médecins RLG	Si besoin, contactez : secretariat.datasam@rlg35.org

Les victoires :





Mobilisation durable des partenaires dans les groupes de travail



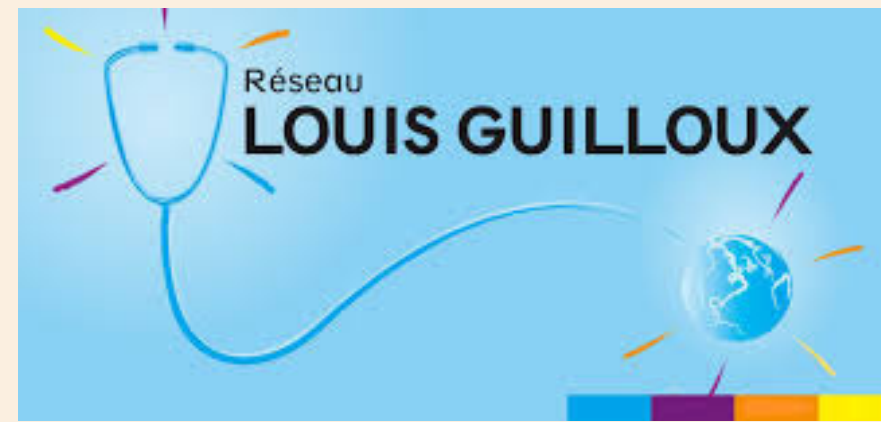
Capacité à mobiliser durablement des acteurs issus de secteurs et de fonctions variés, et à les réunir dans les différents formats proposés.



Augmentation constante de la participation aux formats proposés.

Reconnaissance de l'intérêt et de la pertinence du réseau par les partenaires.





- Un **financement pluriannuel** et une **relation de confiance** avec l'ARS

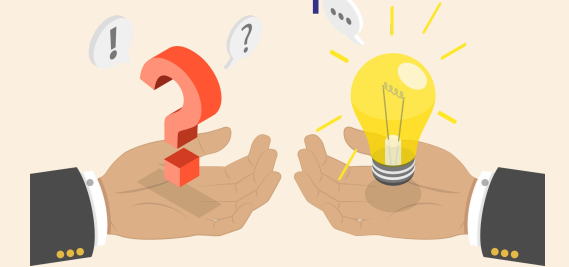


- Une échelle régionale adaptée



- Des actions "d'aller-vers" qui permettent de **sensibiliser de nouveaux professionnels** aux problématiques particulières de l'accès aux soins des publics exilés

- Un réseau **pluriprofessionnel bien ancré** sur le terrain.
- Poser les bases d'une **réponse alternative et coordonnée face aux politiques** de stigmatisation, de précarisation et d'attaques des droits des exilés primo-arrivants



- Des actions qui permettent aux **professionnels** de se sentir **moins isolés** sur le sujet de la prise en soins des patients exilés

